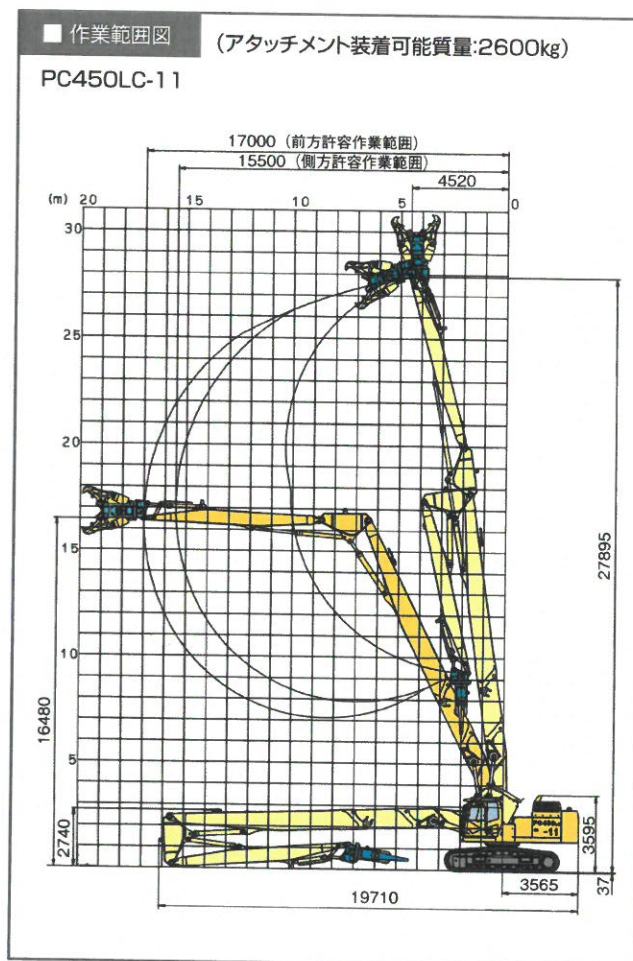


# 油圧ショベル

## PC450LC 解体ロングフロント



### 仕様

仕様	単位	解体ロングフロント仕様 PC450-11NO
機械質量 (アタッチメント装着可能質量含む)	kg	63990
アタッチメント装着可能質量	kg	2600
定格出力 ネット(JIS D0006-1)	kW/min-1[PS/rpm]	268/1900[364/1900]
寸法		
全長	mm	19710
全幅 (ゲージ縮小時/拡大時)	mm	2990/3490
全高	mm	3635
後端旋回半径	mm	3650
作業範囲		
最大掘削高さ (アーム先端ピン)	mm	27895
最大許容作業半径 (アーム先端ピン)	mm	側方 15500/前方 17000
作業機最小旋回半径	mm	4520
容量		
燃料タンク容量(JIS軽油)	L	650
環境対策		
排ガス対策指定状況		排ガス四次対応

単位は国際単位系によるSI単位表示。[ ]内の非SI単位は参考値です。